



**Asociación Española de
Pintores y Escultores**

David Rus

Caras nuevas

AEPE

Sala EDUARDO CHICHARRO

xposiciones



El Presidente
de la Asociación Española de Pintores y Escultores
D. José Gabriel Astudillo López
se complace en invitarle a la inauguración de la exposición
"Caras nuevas",
de **David Rus**

Viernes, 1 de julio de 2016, 19 h.

C/ Infantas, 30. 2ª drcha.

Al finalizar el acto se servirá una copa de vino español

"Caras Nuevas" de David Rus

Como pintor dedicado principalmente al arte figurativo necesito haber visto lo que voy a pintar.

Más allá del tratamiento de la obra, el acabado, la técnica o el estilo que ésta pueda tener, creo que mi trabajo es realista en la medida que reproduce algo que existe o, al menos, ha existido y lo he visto. En este sentido el trabajo de observación y selección de motivos, por encima del ejercicio de la imaginación, es el primer paso del proceso creativo. Y a la hora de observar surge siempre la pregunta insalvable ¿y ahora qué pinto?, ¿qué puedo pintar? o ¿qué debiera pintar?

La respuesta en mi caso es siempre la misma: algo que atrape. Creo que lo peor que le puede suceder a una obra es generar indiferencia y pasar inadvertida. Del mismo modo que una canción se dice que funciona bien cuando apetece volver a oírla, un buen cuadro es aquel que apetece seguir mirando, y por más que se mire no se agota. Al margen de consideraciones técnicas como la composición, la entonación o incluso la historia que haya detrás de la imagen, el éxito de la obra depende siempre del espectador y de su reacción ante ella.

Para enfrentarme a este reto de una forma relativamente objetiva recurro a la sensación que la mayoría tenemos cuando viajamos. A nuestros ojos todo es nuevo y, al mismo tiempo, todo lo que vemos encierra su propia historia, tanto los paisajes como las personas. Y esa sensación de descubrimiento produce cierta clase de adicción. Viajar invita a seguir viajando para seguir descubriendo sitios nuevos, caras nuevas.

Aunque la mayor parte de la obra que propongo para esta exposición está basada en la figura, también propongo algún paisaje que, por su carácter foráneo, creo que no sólo no agota la vista, sino que además la recrea, en el resto de las obras en las que la figura es protagonista el tema principal es la infancia. Como padre y como artista pienso que es una temática inagotable y para el que no es preciso viajar físicamente. Son ellos los que han comenzado su viaje por la vida y es por esto que las suyas son siempre caras nuevas. Basta volver a ver a un niño después de un pequeño espacio de tiempo para comprobar que ha cambiado, que ya no es el mismo de hace un mes. Sus caras son siempre caras nuevas, y ¿quién puede cansarse de eso?

Espero sinceramente que disfruten de la exposición, porque como he dicho, el éxito de la obra sólo depende del espectador, y es a quien está dedicada.

Muchas gracias



Amanece lluvia

Óleo / tabla
70 x 100



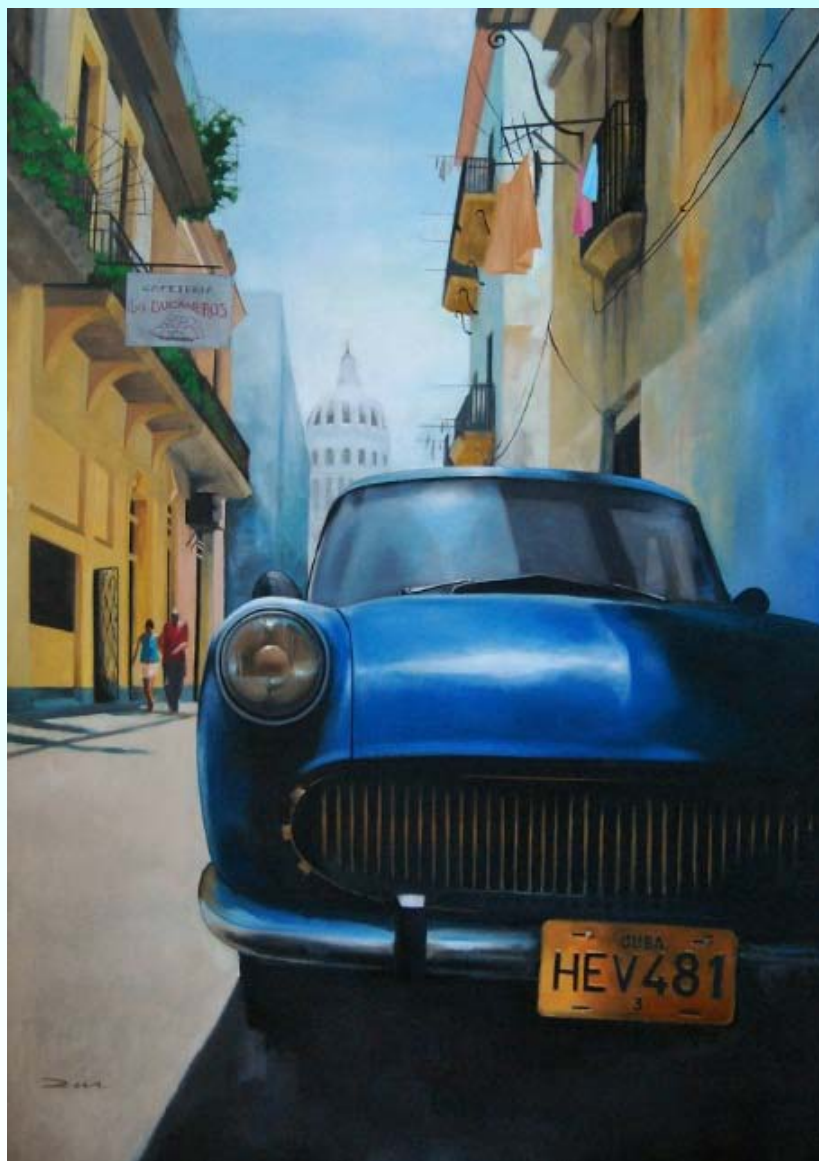










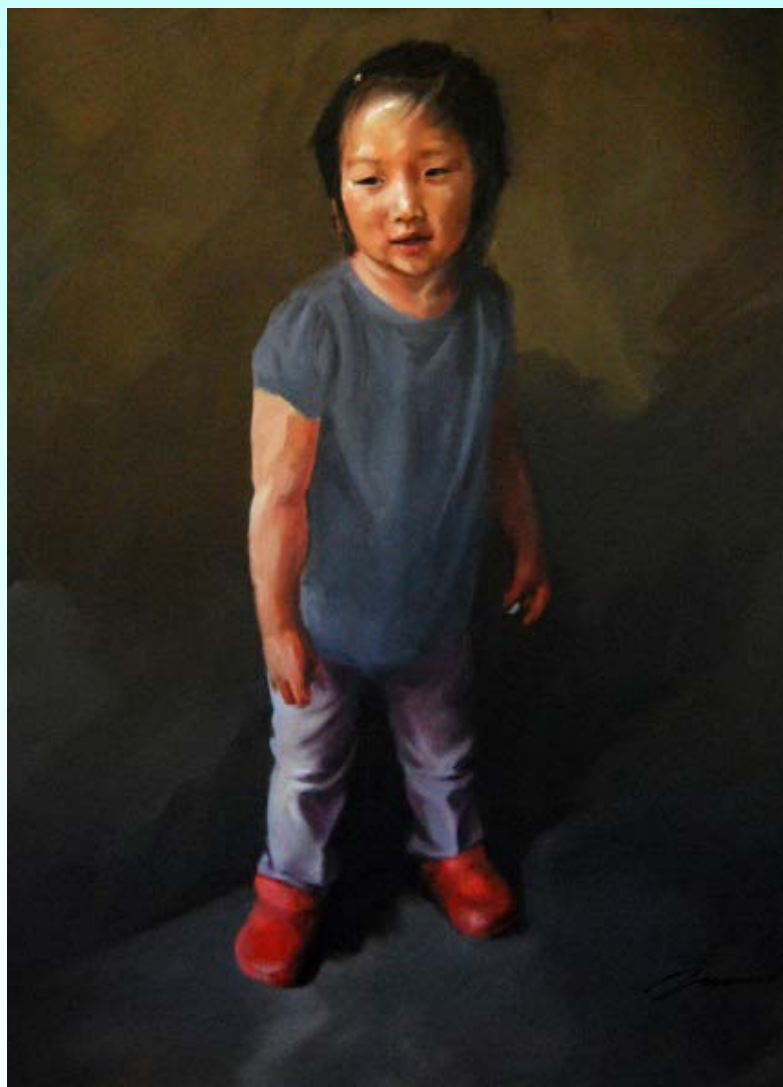


Habana car
Óleo / tabla
80 x 100



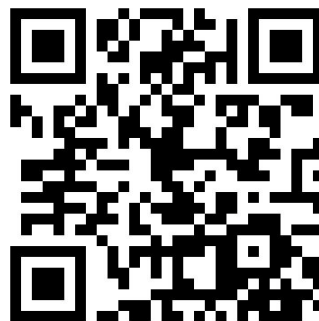






Solicitudes a través de nuestra página web www.apintoresyescultores.es
o bien llamando a los teléfonos de secretaría: 91 522 49 61 y 630 508 189.

Por riguroso orden de inscripción, y cumpliendo unos requisitos mínimos de calidad y estética que encontraréis publicados en nuestra web y os facilitarán en secretaría.



SALA DE EXPOSICIONES DE LA AEPE

La Asociación
Española de Pintores
y Escultores cuenta
con una sala para
realizar exposiciones
y todo tipo de
eventos especiales;
una sala pensada para
artistas como tú.



AEPE Sala EDUARDO CHICHARRO
Exposiciones